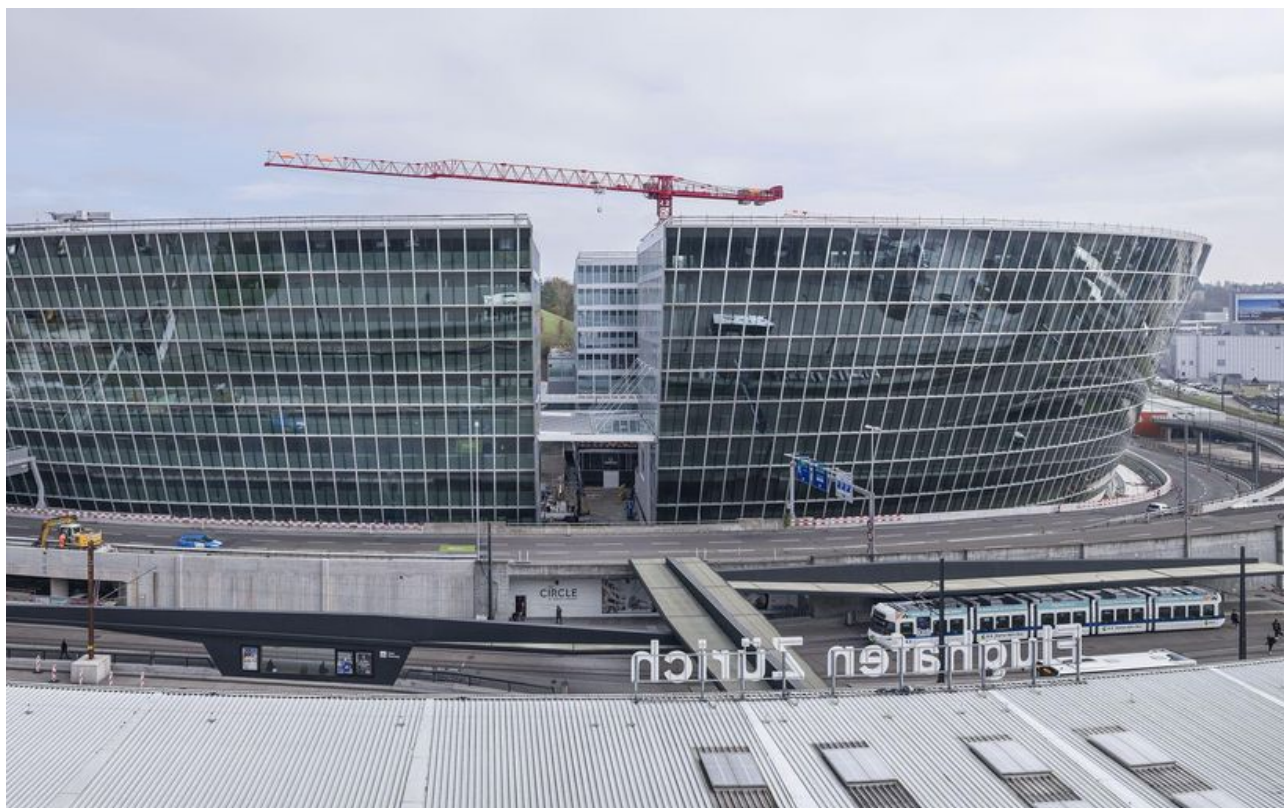


Flughafen Zürich zieht in «The Circle» ein

Die Flughafen Zürich AG zieht als erste Mieterin in das Grossprojekt «The Circle». Die meisten Mitarbeitenden betrifft das vorerst allerdings nicht - sie arbeiten wegen dem Coronavirus noch im Homeoffice.



«The Circle» beim Flughafen Zürich.

Bild: Flughafen Zürich AG

Auf fünf Geschossen werden sich die rund 600 Mitarbeitenden künftig verteilen, wie die Flughafen Zürich AG am Dienstag mitteilte. Die ersten Mitarbeitenden hätten am Dienstag bereits ihre neuen Arbeitsplätze eingerichtet. Die Mehrheit sei aber noch im Homeoffice. Die weiteren Mieter – darunter Raiffeisen, Microsoft und SAP – werden später einziehen. [RELATED]

Hyatt International wird die zwei Hotels in «The Circle» und das Convention Centre betreiben. (<https://www.htr.ch/story/hyatt-zieht-mit-hauptsitz-nach-zuerich-in-the-circle-25173.html>) Der Hotelkonzern will auch seinen Hauptsitz für Europa, Afrika, den Mittleren Osten und Südwest-Asien (EAME/SWA) in «The Circle» direkt oberhalb des Convention Center verlegen.

Wegen der Coronakrise wird für die Inbetriebnahme des ganzen Projektes mit zwei bis drei Monaten Verzögerung gerechnet (<https://www.htr.ch/story/flughafen-zuerich-the-circle-wegen-corona-verzoegert-27337.html>). (sda)

Publiziert am Dienstag, 26. Mai 2020